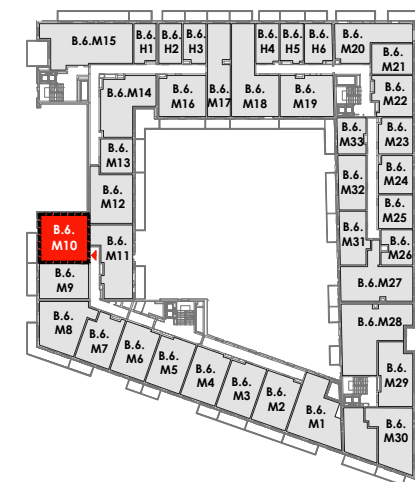
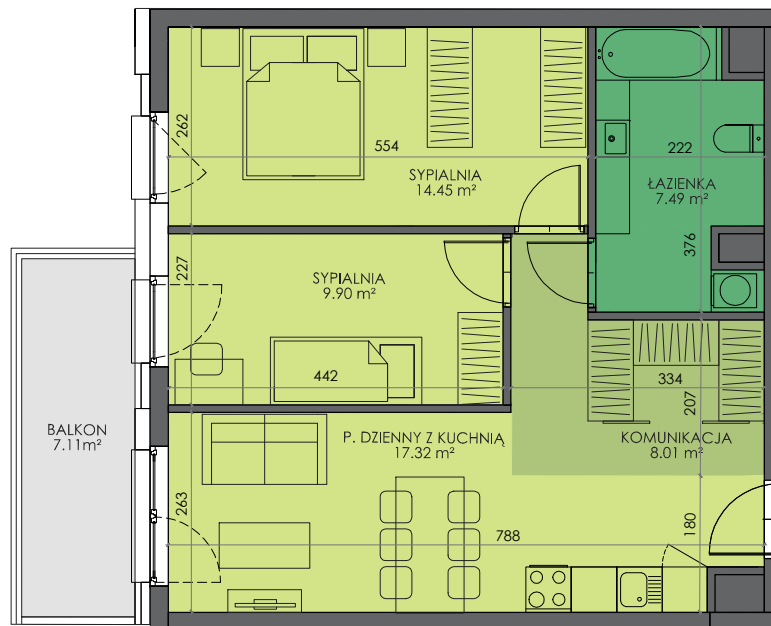
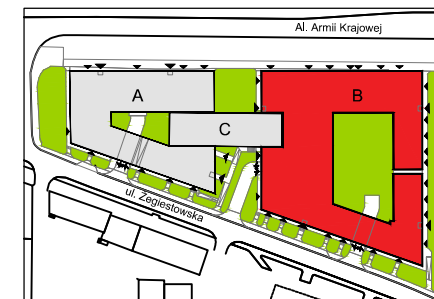


ARMII 7 KRAJOWEJ

| | |
|------------------------------|----------------------------|
| BUDYNEK | B |
| KONDYGNACJA | 6 |
| MIESZKANIE | B.6.M10 |
| LICZBA POKOI | 3 |
| POWIERZCHNIA UŻYTKOWA | 57.17 m² |
| POWIERZCHNIA BALKONU | 7.11 m ² |



SCHEMAT KONDYGNACJI



SCHEMAT OSIEDLA



0 1m 2

— ściany i elementy zgodnie z PnB
 - - - - - przykładowa aranżacja