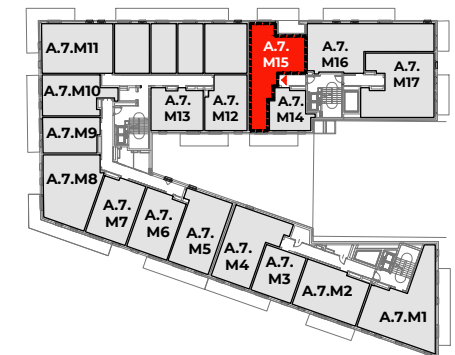
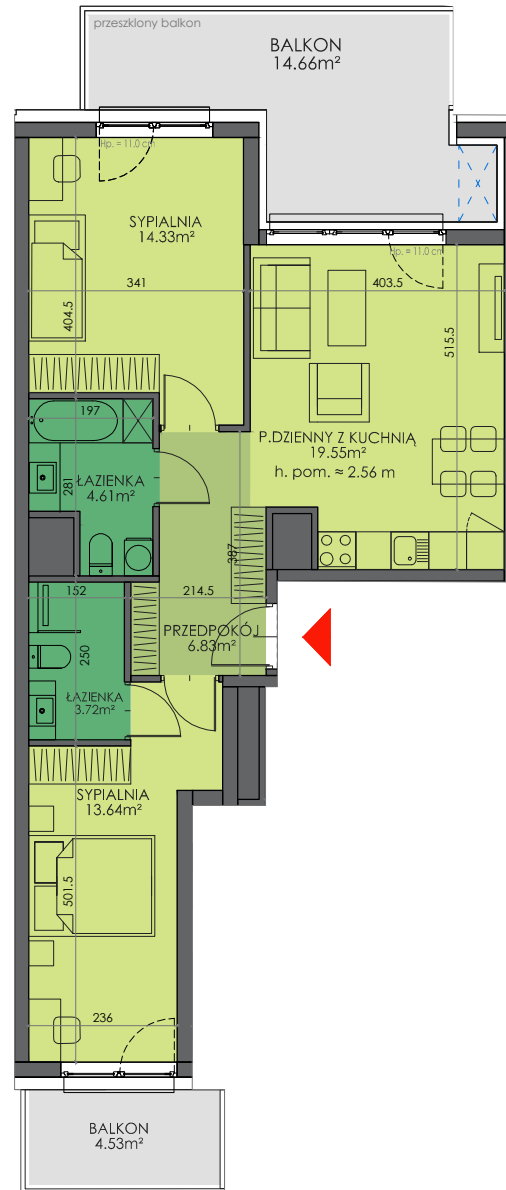
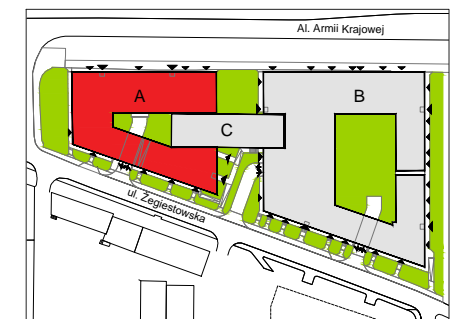


ARMII 7 KRAJOWEJ

BUDYNEK	A
KONDYGNACJA	7
MIESZKANIE	A.7.M15
LICZBA POKOI	3
POWIERZCHNIA UŻYTKOWA	62.68 m²
POWIERZCHNIA BALKONÓW	19.19 m ²



SCHEMAT KONDYGNACJI



SCHEMAT OSIEDLA

- ściany i elementy zgodnie z PnB
- przykładowa aranżacja
- miejsca prowadzenia instalacji pod stropem, obniżenie o ok.

Prezentowane rzuty zostały załączone w celu przedstawienia rozkładu funkcjonalnego i należy je traktować poglądowo.