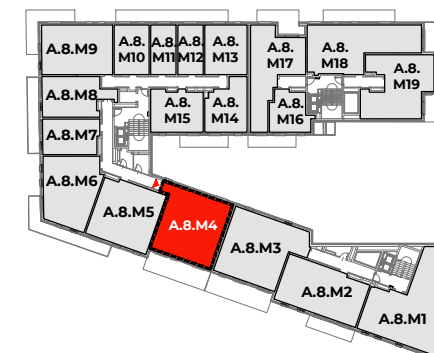


ARMII 7 KRAJOWEJ

BUDYNEK	A
KONDYGNACJA	8
MIESZKANIE	A.8.M4
LICZBA POKOI	4
POWIERZCHNIA UŻYTKOWA	76.65 m²
POWIERZCHNIA BALKONÓW	21.98 m ²



SCHEMAT KONDYGNACJI



SCHEMAT OSIEDLA



- ściany i elementy zgodnie z PnB
- przykładowa aranżacja
- miejsce prowadzenia instalacji pod stropem, obniżenie o ok. 0.3 m

Prezentowane rzuty zostały załączone w celu przedstawienia rozkładu funkcjonalnego i należy je traktować poglądowo.