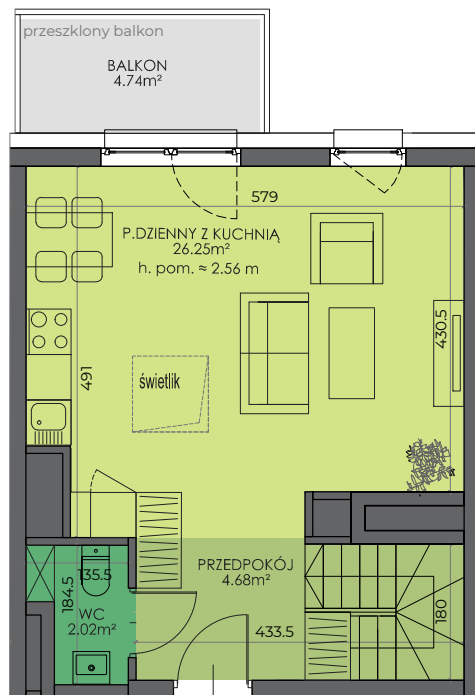
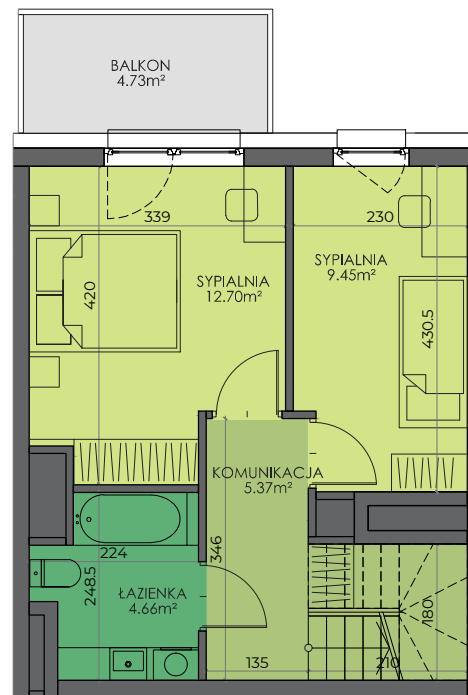


ARMII KRAJOWEJ 7

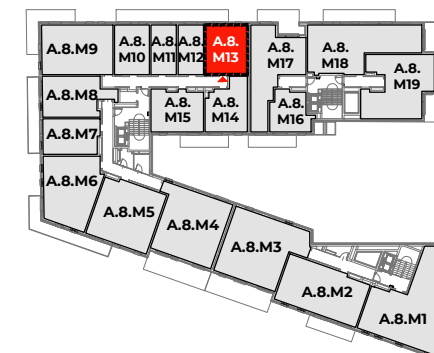
| | |
|------------------------------|----------------------------|
| BUDYNEK | A |
| KONDYGNACJA | 8 |
| MIESZKANIE | A.8.M13 |
| LICZBA POKOI | 3 |
| POWIERZCHNIA UŻYTKOWA | 65.13 m² |
| POWIERZCHNIA BALKONÓW | 9.47 m ² |



POZIOM 1 - KONDYGNACJA 8



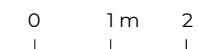
POZIOM 2 - KONDYGNACJA 7



SCHEMAT KONDYGNACJI



SCHEMAT OSIEDLA



- ściany i elementy zgodnie z PnB
- przykładowa aranżacja
- miejsca prowadzenia instalacji pod stropem, obniżenie o ok. 0.3 m

Prezentowane rzuty zostały załączone w celu przedstawienia rozkładu funkcjonalnego i należy je traktować poglądowo.