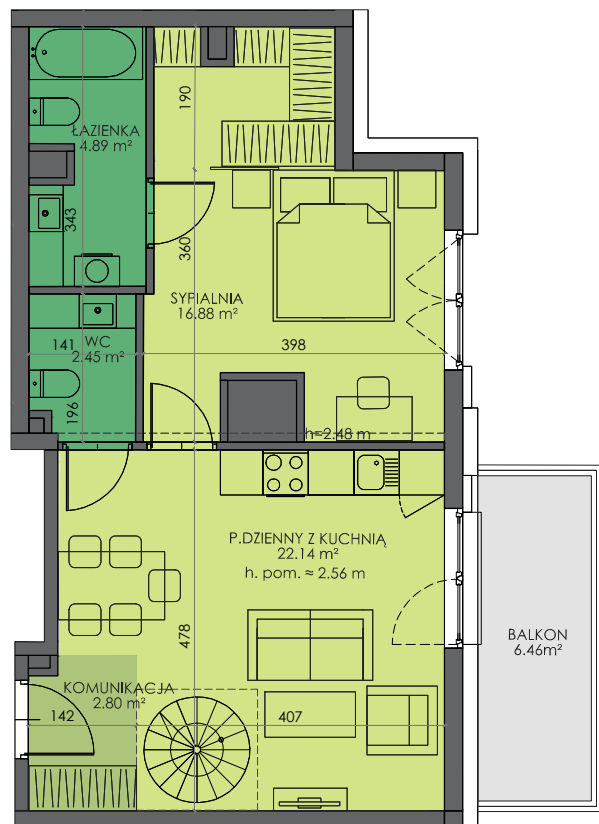
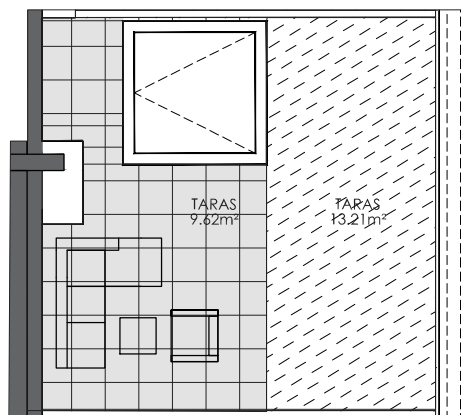


ARMII KRAJOWEJ 7

| | |
|------------------------------|----------------------------|
| BUDYNEK | B |
| KONDYGNACJA | 6 |
| MIESZKANIE | B.6.M29 |
| LICZBA POKOI | 2 |
| POWIERZCHNIA UŻYTKOWA | 49.16 m² |
| POW. BALKONU I TARASU | 29.29 m ² |



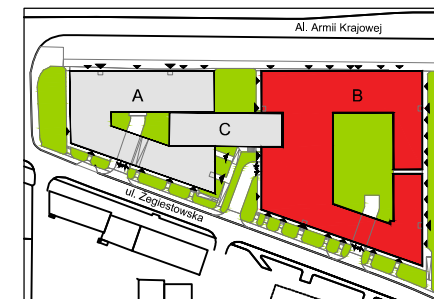
MIESZKANIE - KONDYGNACJA 6



TARAS - KONDYGNACJA 7



SCHEMAT KONDYGNACJI



SCHEMAT OSIEDLA



0 1 2

ściany i elementy zgodnie z PnB
przykładowa aranżacja