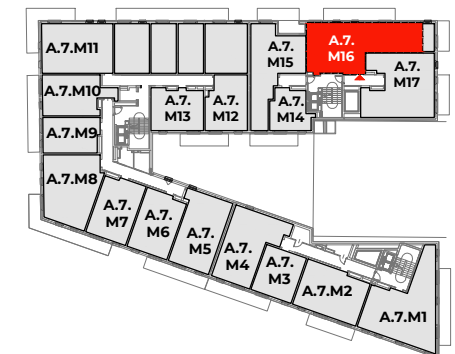
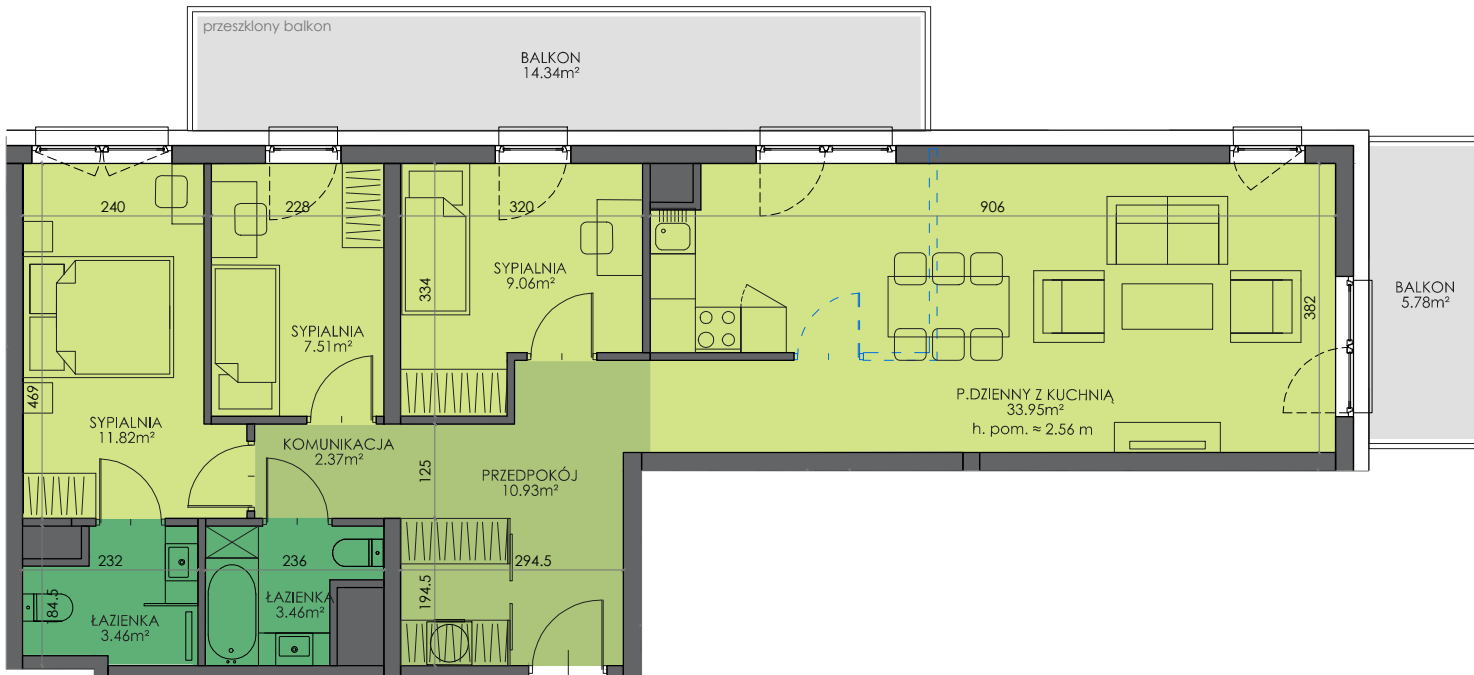
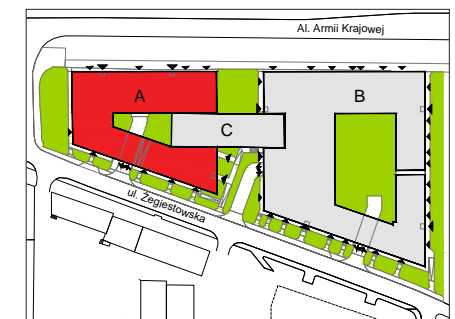


ARMII 7 KRAJOWEJ

| | |
|------------------------------|----------------------------|
| BUDYNEK | A |
| KONDYGNACJA | 7 |
| MIESZKANIE | A.7.M16 |
| LICZBA POKOI | 4 |
| POWIERZCHNIA UŻYTKOWA | 82.56 m² |
| POWIERZCHNIA BALKONÓW | 20.12 m ² |



SCHEMAT KONDYGNACJI



SCHEMAT OSIEDLA



- ściany i elementy zgodnie z PnB
- przykładowa aranżacja
- miejsca prowadzenia instalacji pod stropem, obniżenie o ok. 0.3 m

Prezentowane rzuty zostały załączone w celu przedstawienia rozkładu funkcjonalnego i należy je traktować poglądowo.