

# METRYKA LOKALU UŻYTKOWEGO

## Wrocław, ul. Księcia Witolda

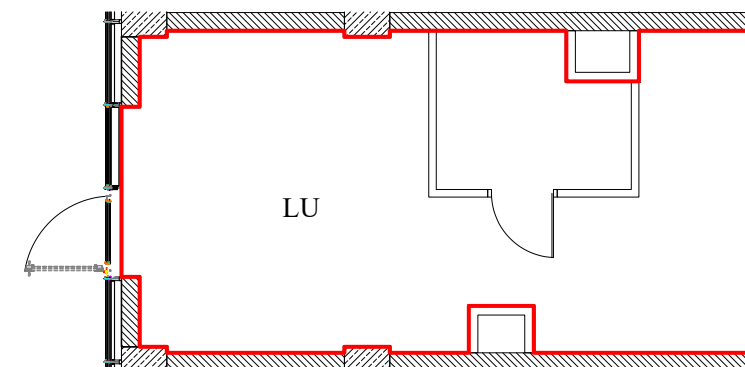
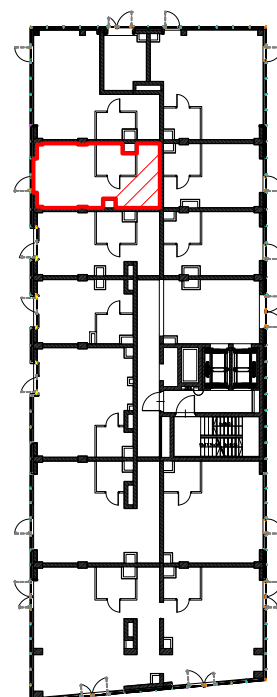
województwo: dolnośląskie  
powiat: Miasto Wrocław  
obręb: Plac Grunwaldzki  
działki: 48/14, AM-22

BBKW Sp. z o. o. Księcia Witolda Sp. k.  
ul. Łaciarska 4b, 50-104 Wrocław

### Schemat lokalu

UL. KSIĘCIA WITOLDA
<b>48g</b>
KONDYGNACJA
<b>Parter</b>
RAZEM POWIERZCHNIA UŻYTKOWA LOKALU
<b>32,85 mkw</b>
OZNACZENIE BUDOWLANE
<b>D.1.U7</b>

### Szkic orientacyjny



# KSIĘCIA WITOLDA

## 46

#### UWAGI:

1. Powierzchnia lokalu została pomierzona i obliczona zgodnie z §11 ust. 2 pkt 2 Rozporządzenia Ministra Transportu, Budownictwa i Gospodarki Morskiej z dnia 25 kwietnia 2012 r. w sprawie szczegółowego zakresu i formy projektu budowlanego (Dziennik Ustaw z dnia 27 kwietnia 2012 r. pozycja 462) oraz PN-ISO 9836:1997.
2. Pomiar został wykonany we wrześniu 2021 r.

Określenie położenia lokalu				Powierzchnia pomieszczeń		
Miejscowość	Ulica	Numer administracyjny	Kondygnacja	Oznaczenie pomieszczeń	Pomieszczenie w lokalu	Powierzchnia [mkw]
Wrocław	Księcia Witolda	48g	Parter	LU	Lokal usługowy	32,85
<b>Razem powierzchnia użytkowa lokalu</b>						<b>32,85</b>