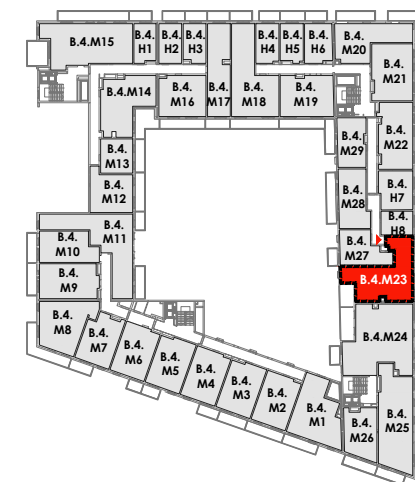
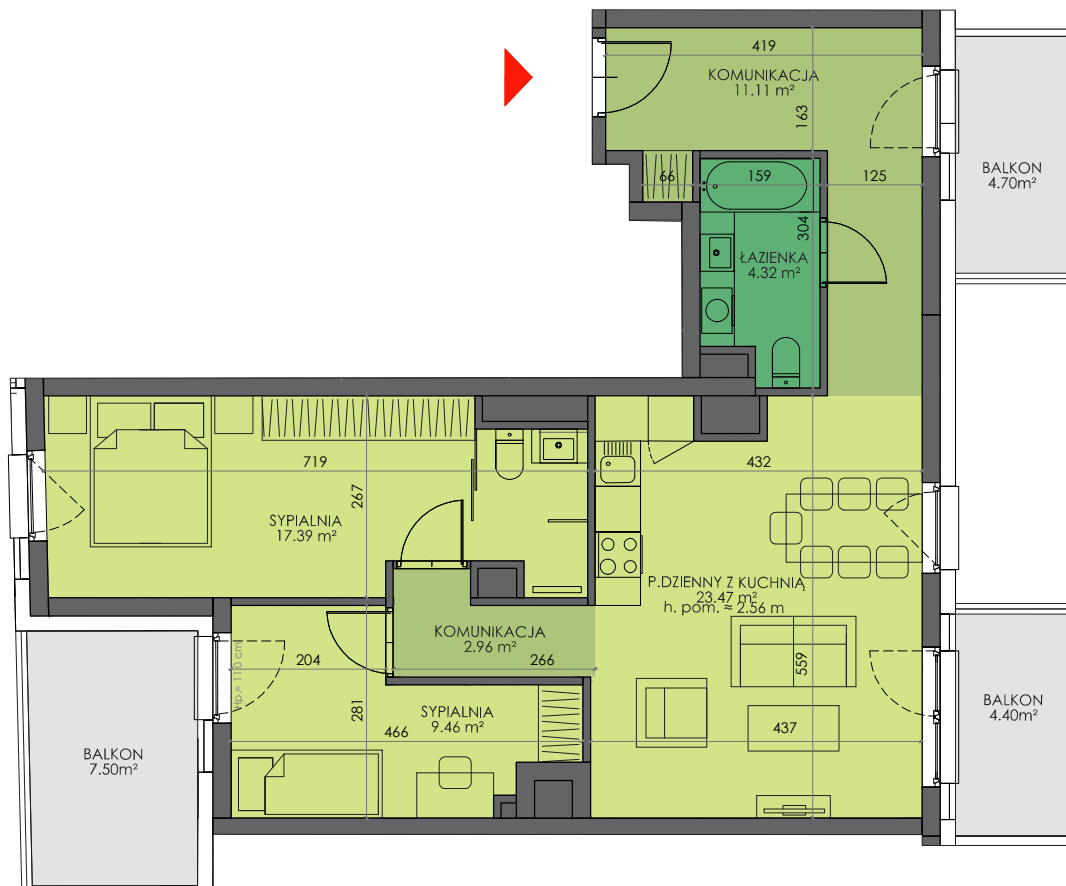
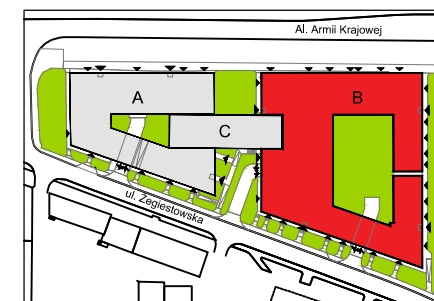


ARMII 7 KRAJOWEJ

BUDYNEK	B
KONDYGNACJA	4
MIESZKANIE	B.4.M23
LICZBA POKOI	3
POWIERZCHNIA UŻYTKOWA	68.71 m²
POWIERZCHNIA BALKONU	16.60 m ²



SCHEMAT KONDYGNACJI



SCHEMAT OSIEDLA



0 1m 2

— ściany i elementy zgodnie z PnB
 - - - - - przykładowa aranżacja

Prezentowane rzuty zostały załączone w celu przedstawienia rozkładu funkcjonalnego i należy je traktować poglądowo.