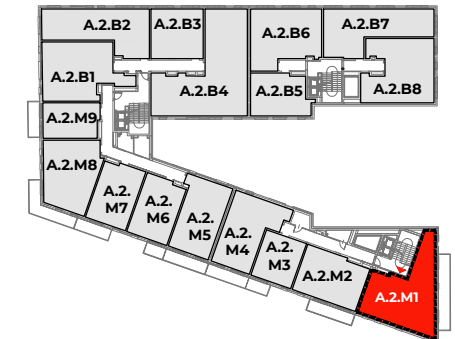
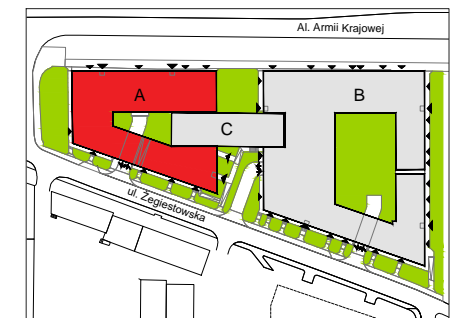


ARMII KRAJOWEJ 7

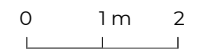
BUDYNEK	A
KONDYGNACJA	2
MIESZKANIE	A.2.M1
LICZBA POKOI	4
POWIERZCHNIA UŻYTKOWA	78.93 m²
POWIERZCHNIA BALKONÓW	15.36 m ²



SCHEMAT KONDYGNACJI



SCHEMAT OSIEDLA



- ściany i elementy zgodnie z PnB
- przykładowa aranżacja
- miejsce prowadzenia instalacji pod stropem, obniżenie o ok. 0.3 m

Prezentowane rzuty zostały załączone w celu przedstawienia rozkładu funkcjonalnego i należy je traktować poglądowo.