

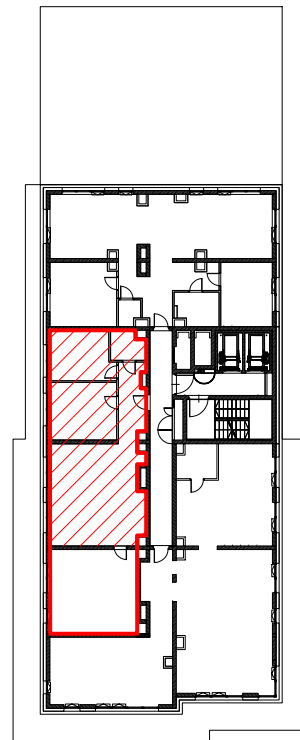
METRYKA LOKALU MIESZKALNEGO

Wrocław, ul. Księcia Witolda

województwo: dolnośląskie
powiat: Miasto Wrocław
obręb: Plac Grunwaldzki
działki: 48/3, 48/4, 48/14, AM-22

BBKW Sp. z o. o. Księcia Witolda Sp. k.
ul. Łaciarska 4b, 50-104 Wrocław

Szkic orientacyjny



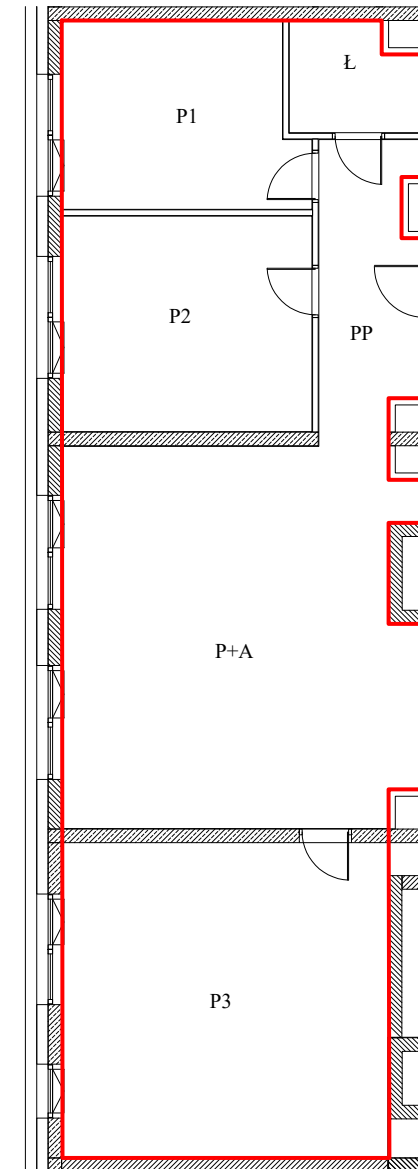
KSIĘCIA WITOLDA

46

UWAGI:

- Powierzchnia lokalu została pomierzona i obliczona zgodnie z §11 ust. 2 pkt 2 Rozporządzenia Ministra Transportu, Budownictwa i Gospodarki Morskiej z dnia 25 kwietnia 2012 r. w sprawie szczegółowego zakresu i formy projektu budowlanego (Dziennik Ustaw z dnia 27 kwietnia 2012 r. pozycja 462) oraz PN-ISO 9836:1997.
- Pomiar został wykonany we wrześniu 2021 r.

Schemat lokalu



UL. KSIĘCIA WITOLDA

48

LOKAL NR

72

KONDYGNACJA

IX piętro

RAZEM POWIERZCHNIA

UŻYTKOWA LOKALU

115,89 mkw

OZNACZENIE BUDOWLANE

10.02

Określenie położenia lokalu				Powierzchnia pomieszczeń		
Miejscowość	Ulica	Numer administracyjny	Kondygnacja	Oznaczenie pomieszczeń	Pomieszczenie w lokalu	Powierzchnia [mkw]
Wrocław	Księcia Witolda 48	72	IX piętro	P+A	Pokój z aneksem kuch.	40,93
				P1	Pokój	16,76
				P2	Pokój	13,46
				P3	Pokój	31,72
				Ł	Łazienka	4,15
				PP	Przedpokój	8,87
Razem powierzchnia użytkowa lokalu						115,89