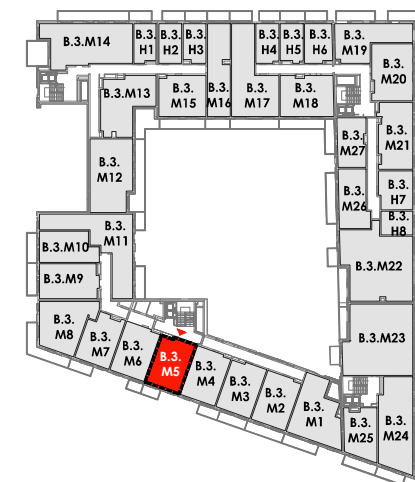


ARMII 7 KRAJOWEJ

BUDYNEK	B
KONDYGNACJA	3
MIESZKANIE	B.3.M5
LICZBA POKOI	2
POWIERZCHNIA UŻYTKOWA	45.34 m²
POWIERZCHNIA BALKONU	4.18 m ²



SCHEMAT KONDYGNACJI



SCHEMAT OSIEDLA



0 1m 2

— ściany i elementy zgodnie z PnB
 - - - - - przykładowa aranżacja