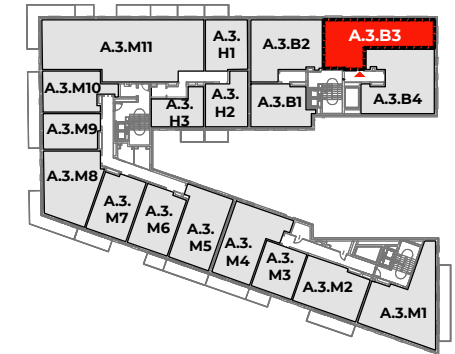
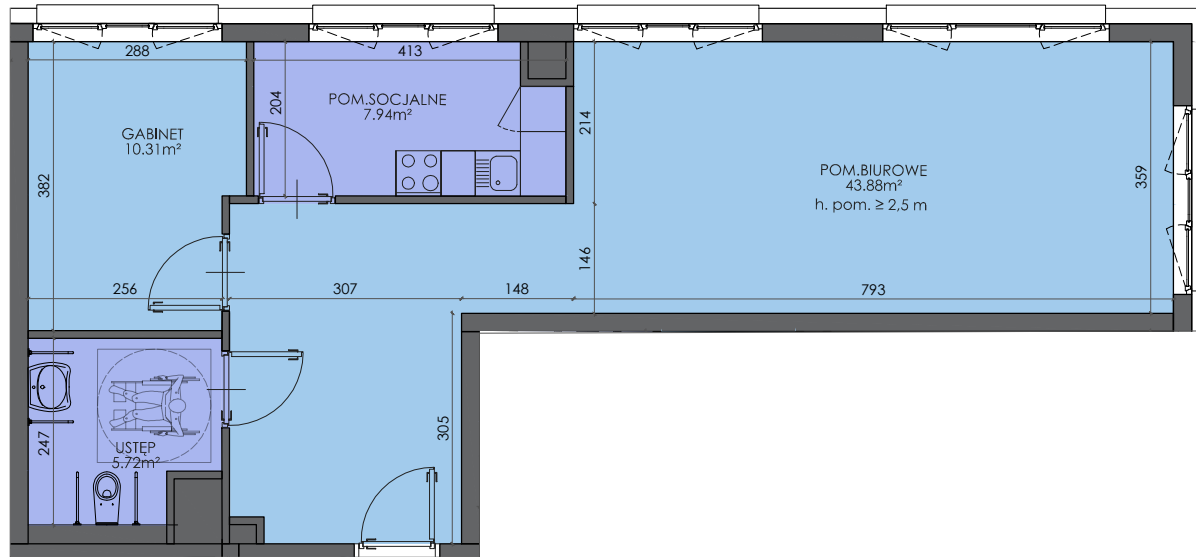
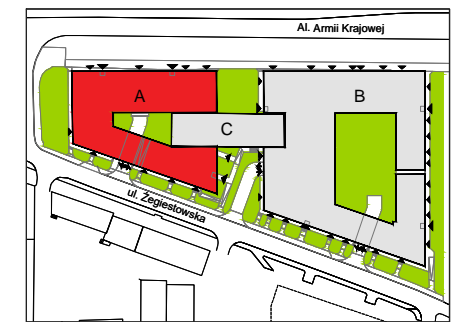


ARMII KRAJOWEJ 7

| | |
|------------------------------|----------------------------|
| BUDYNEK | A |
| KONDYGNACJA | 3 |
| BIURO | A.3.B3 |
| POWIERZCHNIA UŻYTKOWA | 67.84 m² |



SCHEMAT KONDYGNACJI



SCHEMAT OSIEDLA



0 1m 2

- ściany i elementy zgodnie z PnB
- przykładowa aranżacja
- miejsca prowadzenia instalacji pod stropem, obniżenie o ok. 0.3 m

Prezentowane rzuty zostały załączone w celu przedstawienia rozkładu funkcjonalnego i należy je traktować poglądowo.