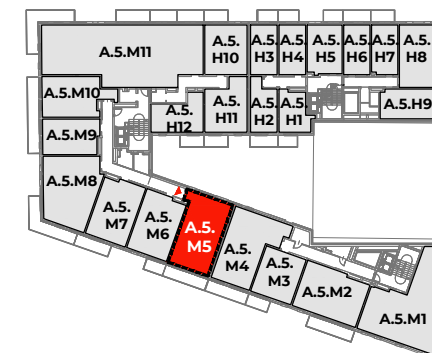


ARMII 7 KRAJOWEJ

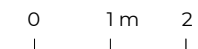
BUDYNEK	A
KONDYGNACJA	5
MIESZKANIE	A.5.M5
LICZBA POKOI	3
POWIERZCHNIA UŻYTKOWA	57.62 m²
POWIERZCHNIA BALKONÓW	8.87 m ²



SCHEMAT KONDYGNACJI



SCHEMAT OSIEDLA



- ściany i elementy zgodnie z PnB
- przykładowa aranżacja
- miejsca prowadzenia instalacji pod stropem, obniżenie o ok. 0.3 m

Prezentowane rzuty zostały załączone w celu przedstawienia rozkładu funkcjonalnego i należy je traktować poglądowo.