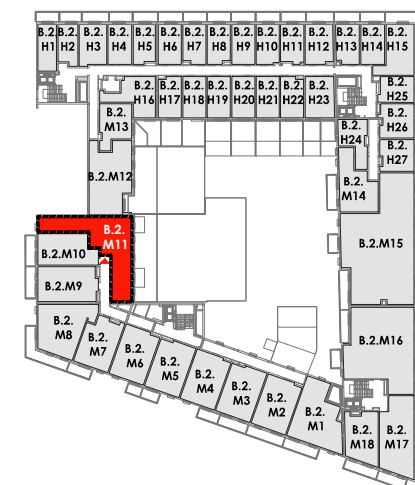
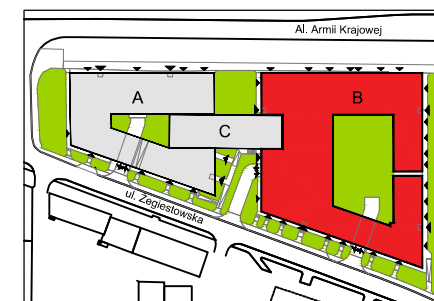


ARMII 7 KRAJOWEJ

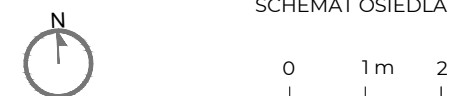
BUDYNEK	B
KONDYGNACJA	2
MIESZKANIE	B.2.M11
LICZBA POKOI	4
POWIERZCHNIA UŻYTKOWA	80.25 m²
POWIERZCHNIA TARASU	262.60 m ²



SCHEMAT KONDYGNACJI



SCHEMAT OSIEDLA



— ściany i elementy zgodnie z PnB
 - - - - - przykładowa aranżacja