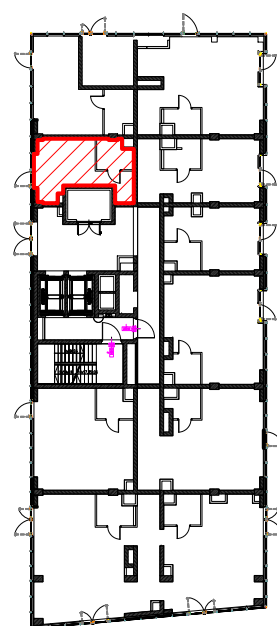


METRYKA LOKALU UŻYTKOWEGO

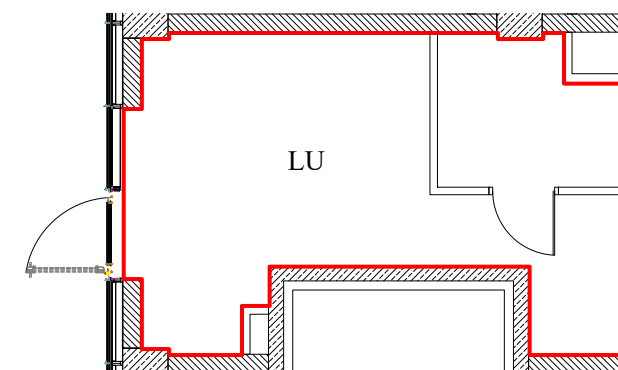
Wrocław, ul. Księcia Witolda

województwo: dolnośląskie
powiat: Miasto Wrocław
obręb: Plac Grunwaldzki
działki: 48/4, AM-22

BBKW Sp. z o. o. Księcia Witolda Sp. k.
ul. Łaciarska 4b, 50-104 Wrocław



Schemat lokalu



UL. KSIĘCIA WITOLDA
46b
KONDYGNACJA
Parter
RAZEM POWIERZCHNIA UŻYTKOWA LOKALU
22,48 mkw
OZNACZENIE BUDOWLANE
E.1.U9

KSIĘCIA WITOLDA

46

UWAGI:

1. Powierzchnia lokalu została pomierzona i obliczona zgodnie z §11 ust. 2 pkt 2 Rozporządzenia Ministra Transportu, Budownictwa i Gospodarki Morskiej z dnia 25 kwietnia 2012 r. w sprawie szczegółowego zakresu i formy projektu budowlanego (Dziennik Ustaw z dnia 27 kwietnia 2012 r. pozycja 462) oraz PN-ISO 9836:1997.
2. Pomiar został wykonany we wrześniu 2021 r.

Określenie położenia lokalu				Powierzchnia pomieszczeń		
Miejscowość	Ulica	Numer administracyjny	Kondygnacja	Oznaczenie pomieszczeń	Pomieszczenie w lokalu	Powierzchnia [mkw]
Wrocław	Księcia Witolda	46b	Parter	LU	Lokal usługowy	22,48
Razem powierzchnia użytkowa lokalu						22,48