

METRYKA LOKALU MIESZKALNEGO

Wrocław, ul. Księcia Witolda

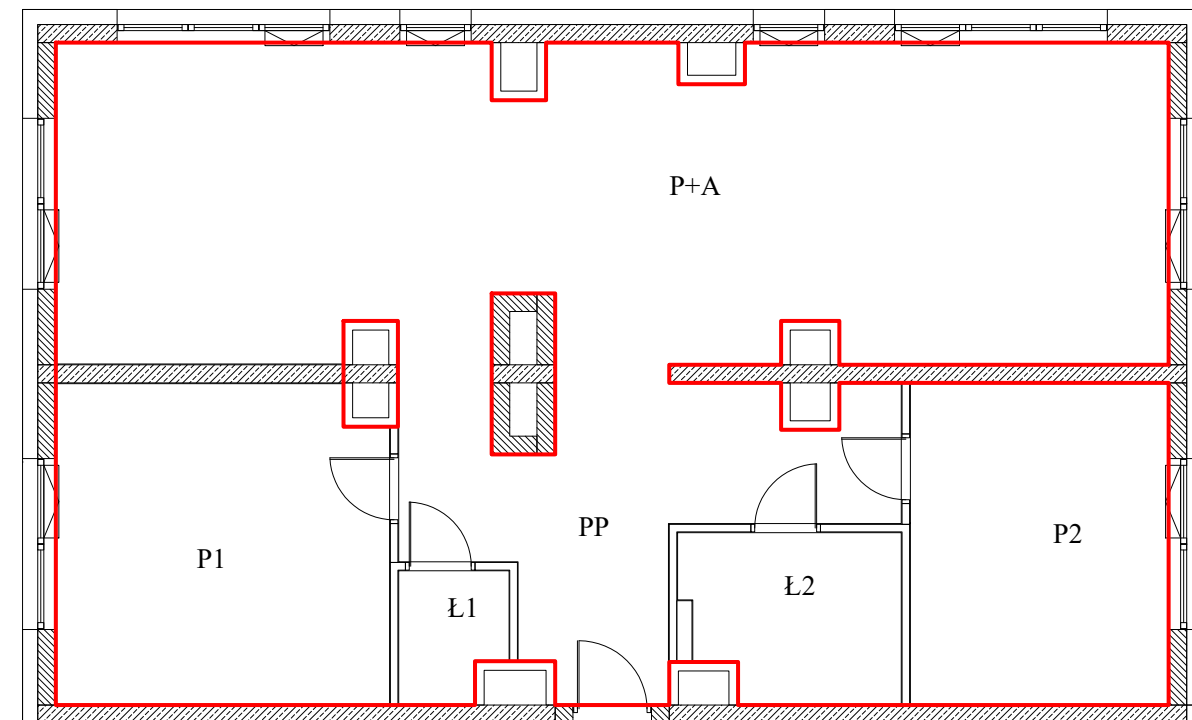
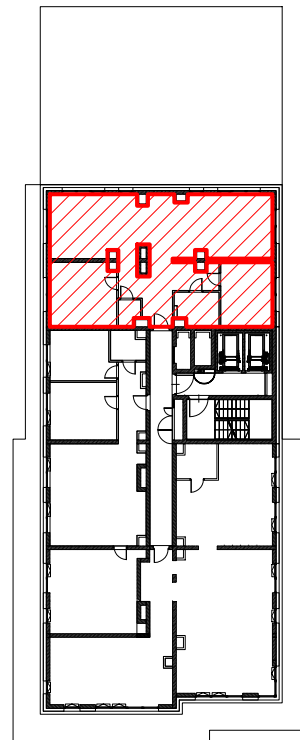
województwo: dolnośląskie
powiat: Miasto Wrocław
obręb: Plac Grunwaldzki
działki: 48/3, 48/4, 48/14, AM-22

BBKW Sp. z o. o. Księcia Witolda Sp. k.
ul. Łaciarska 4b, 50-104 Wrocław

Schemat lokalu

UL. KSIĘCIA WITOLDA
48
LOKAL NR
73
KONDYGNACJA
IX piętro
RAZEM POWIERZCHNIA UŻYTKOWA LOKALU
117,61 mkw
OZNACZENIE BUDOWLANE
10.03

Szkic orientacyjny



KSIĘCIA WITOLDA

46

UWAGI:

- Powierzchnia lokalu została pomierzona i obliczona zgodnie z §11 ust. 2 pkt 2 Rozporządzenia Ministra Transportu, Budownictwa i Gospodarki Morskiej z dnia 25 kwietnia 2012 r. w sprawie szczegółowego zakresu i formy projektu budowlanego (Dziennik Ustaw z dnia 27 kwietnia 2012 r. pozycja 462) oraz PN-ISO 9836:1997.
- Pomiar został wykonany we wrześniu 2021 r.

Określenie położenia lokalu				Powierzchnia pomieszczeń		
Miejscowość	Ulica	Numer administracyjny	Kondygnacja	Oznaczenie pomieszczeń	Pomieszczenie w lokalu	Powierzchnia [mkw]
Wrocław	Księcia Witolda 48	73	IX piętro	P+A	Pokój z aneksem kuch.	64,56
				P1	Pokój	18,31
				P2	Pokój	14,44
				Ł1	Łazienka	2,32
				Ł2	Łazienka	6,25
				PP	Przedpokój	11,73
Razem powierzchnia użytkowa lokalu						117,61